

# Bijeenkomst weidevogelbeheer 2022

Doorkijk naar ANLb 2023-2028

# Programma

- Toelichting nieuw GLB
- Nieuw beheer (klimaat)
- Optimalisatie weidevogelbeheer
  - Nieuwe beheerpakketten
- Afsluiting



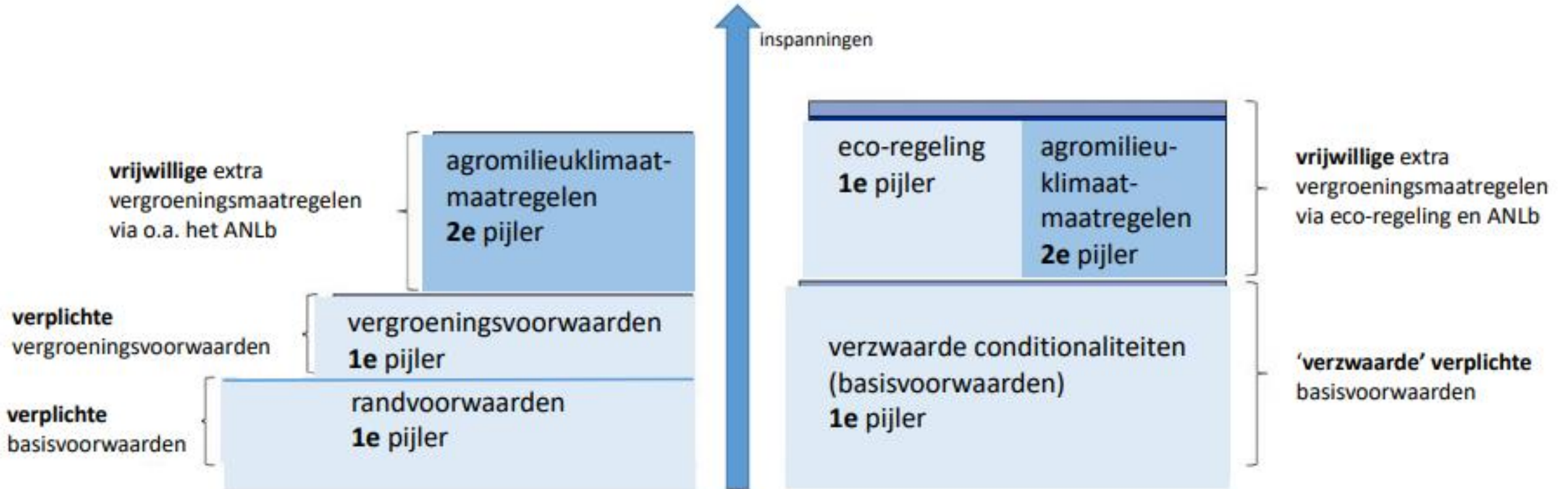
# Toelichting nieuw GLB

veehouderij



**GLB**

# Stelsel GLB-NSP; huidig vs nieuw



Figuur 1. De architectuur voor vergroening in het huidige GLB (links) en die in de wetsvoorstellen voor GLB na 2020 (rechts)

## NSP: budget 1e pijler

- Basisinkomenssteun: naar verwachting in 2023 circa €220/ha, teruglopend tot circa €165/ha in 2027 (daar komt nog een extra bedrag bij van €54 voor de eerste 40 ha vanwege de verplichte herverdeling)
- Stabiel budget eco-regeling (ongeacht overheveling): €152 miljoen per jaar
- Beloning kan naar verwachting variëren van circa €60 tot €200/ha, **afhankelijk van hoeveel boeren meedoen en het behaalde beloningsniveau**
- Landschapselementen gaan meetellen als subsidiabele landbouwgrond, mits aangrenzend aan een landbouwperceel (binnen 5 m afstand)

## Conditionaliteiten: basisvoorwaarden

Aan de conditionaliteiten móet je voldoen om in aanmerking te komen voor een GLB-subsidie. Ze gelden als **basisvoorwaarden** ('instapeis') voor de basisinkomenssteun, eco-regeling én het ANLb

Deze conditionaliteiten bestaan uit:

1. geldende wet- en regelgeving
2. de zogenaamde [Goede Landbouw- en MilieuConditie](#)s (GLMC's)

Het niet voldoen aan de conditionaliteiten betekent **niet** meteen dat je niet mee mag doen aan de eco-regeling en het ANLb. In eerste instantie wordt er bij niet-naleving van de conditionaliteiten een **boete** (in de vorm van een korting) opgelegd

De voor het GLB relevante wet- en regelgeving wordt in een apart document samengevat > dit worden de [randvoorwaarden](#) genoemd

Er zijn in totaal 10 GLMC's, zie volgende 2 slides voor een korte beschrijving

## Conditionaliteiten: de GLMC's

- **GLMC1 instandhouding blijvend grasland:** als het nationale aandeel blijvend grasland met meer dan 5% daalt t.o.v. 2018, komt er een individuele verplichting
- **GLMC2 bescherming van veengronden:** op veengronden in niet-afwaterende gebieden beneden 1 meter boven NAP dat onderhevig is aan een peilbesluit, beïnvloedt de landbouwer de waterstand niet
- **GLMC3 verbod op verbranden van stoppels:** verbod om gewasresten op bouwland na de oogst te verbranden
- **GLMC4 aanleg van bufferstroken langs waterlopen:** aansluiting bij 7e Actieprogramma Nitraat > als algemene regel een breedte van **5 m** langs KRW-waterlichamen/ecologisch kwetsbare wateren en van **3 m** langs overige wateren
- **GLMC5 bodembewerkingsbeheer** om erosie door afspoeling te voorkomen (geldt alleen in een bepaald deel van de provincie Limburg (heuvelachtig terrein))

## Conditionaliteiten: de GLMC's

- **GLMC6 minimale bodembedekking:** verplichting tot inzaaien van groenbemester op een perceel dat uit productie is genomen (inzaaien uiterlijk 31 mei en laten staan tot 31 aug). Ook toegestaan: bedekking met gewasresten of ruige stalmest.
- **GLMC7 gewasrotatie op bouwland:**
  - ieder jaar moet er een ander gewas op hetzelfde stuk grond geteeld worden
  - op zand en löss minimaal eens per 4 jaar een rustgewas als hoofdteelt
- **GLMC8 minimumaandeel niet-productieve grond, behoud van landschapselementen en snoeiverbod:** ten minste 4% van het bouwland is bestemd voor niet-productieve gronden voor zover de landschapselementen gelegen zijn op of grenzen aan bouwland
- **GLMC9 blijvend graslandbescherming:** verbod omzetten en ploegen ecologisch kwetsbaar blijvend grasland
- **GLMC10: bufferstroken langs droge sloten:** langs droge sloten (tussen 1 april en 1 oktober geen water in staat) een bufferstrook van 1 meter breed

afwijkings-  
mogelijkheid  
in 2023



## GLMC6, minimale bodembedekking

- Op niet productieve percelen moet voor 31 mei groenbemester worden ingezaaid en deze mag niet vernietigd worden voor 31 aug.
- Extra: op kleigrond minimaal 80% van het landbouwareaal op bedrijfsniveau bedekt moet zijn gedurende een periode van 6 weken tussen 1 aug en 1 nov. Kan bestaan uit gewas, gewasresten, stoppels en/of mulchen.

# GLMC 7 en 8

- Niet van toepassing veehouders als je voldoet aan:
  - >75% van het bouwland wordt gebruikt voor grassen en andere kruidachtige gewassen.
  - Voorwaarden van ANLb beheer (als dit tegenstrijdig is met voorwaarden GLMC7)

## GLMC4: aanleg van bufferstroken

- GLMC4 hangt samen met het 7<sup>e</sup> Actieprogramma Nitraat
- Eisen:
- 5 meter brede bufferstroken langs KRW-waterlichamen en ecologisch kwetsbare wateren; als de bufferstroken meer dan 4% van een perceel in beslag nemen, mogen bufferstroken van 3 m gehanteerd worden.
- 3 meter brede bufferstroken langs overige watervoerende sloten als de bufferstroken meer dan 4% van een perceel in beslag nemen, mag er een bufferstrook van 1 tot 0,5 meter breed gehanteerd worden.

## GLMC4: bufferstroken - uitzonderingen

- 3 m breed bij KRW-waterlichamen als opp. bufferstrook 5m breed meer dan 4% van perceel uitmaakt
- 1 m breed bij KRW-watervoerende sloten als opp. 3 m breed meer dan 4% van perceel uitmaakt
- 1 m breed langs overige watervoerende sloten als opp. 3 m breed meer dan 4% van perceel uitmaakt
- 0,5 m langs overige watervoerende sloten als de opp. 1 m breed meer dan 4% van perceel uitmaakt
  
- LET OP! Breedte huidige bufferstroken Activiteitenbesluit Milieubeheer (teeltvrije zone) is minimumbreedte als deze breder is dan hierboven.

## GLMC4: aanleg van bufferstroken - toelichting

Op de verplichte bufferstroken mag een productieve teelt plaatsvinden (geen rooivruchten en het moet - op gras na - een andere teelt zijn dan op het aangrenzende perceel), maar dan **zonder** toepassing van gewasbeschermingsmiddelen en bemesting

Landschapselementen mogen onderdeel uit maken van een bufferstrook

Bufferstroken in het kader van GLMC4 mogen beweid worden (er kan wel een korting op de stikstofgebruiksruimte worden opgelegd).

Let op: bufferstroken die je opgeeft in het kader van GLMC8 en/of de eco-regeling (eco-activiteit 'bufferstrook met kruiden') mogen **niet** beweid worden, omdat ze dan niet-productief beheerd moeten worden.

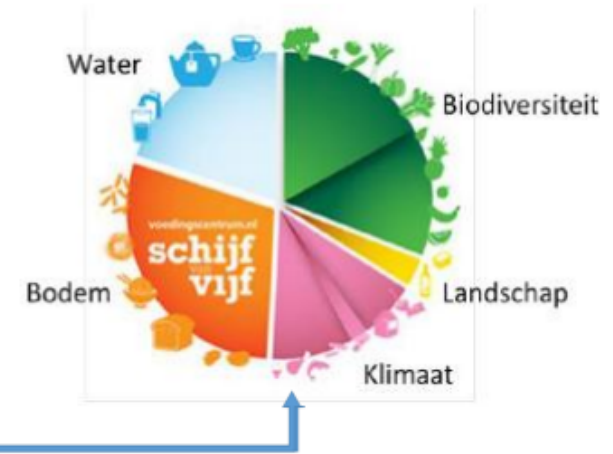
## Grondgebonden eco-regeling voor klimaat en leefomgeving

- Een nieuw instrument om te sturen op meer vergroening
- Deelname aan de eco-regeling = vrijwillig
- Elk jaar kies je opnieuw of je mee wilt doen of niet
- De eco-regeling bevat een nationaal keuzemenu met 'eco-activiteiten'
- Je kiest zelf welke eco-activiteiten je kunt en wilt uitvoeren
- Deze eco-activiteiten zijn gelinkt aan 5 doelen/opgaven:



## Grondgebonden eco-regeling voor klimaat en leefomgeving

- Met elke eco-activiteit scoor je punten én een bepaalde waarde in €
- Je moet én genoeg punten halen én voldoende waarde realiseren:
  - ✓ op basis van de puntenscores van de gekozen eco-activiteiten wordt gecheckt of je voldoende bijdraagt aan de 5 doelen  
> **doe je de juiste dingen?**
  - ✓ op basis van de totale waarde in € van de gekozen eco-activiteiten wordt bepaald of je voldoende inspanningen hebt geleverd  
> **doe je die juiste dingen op voldoende areaal?**



## Grondgebonden eco-regeling voor klimaat en leefomgeving

- Als je met de gekozen eco-activiteiten voldoende punten **én** waarde hebt gehaald, krijg je een **vast bedrag per hectare** bedrijfsareaal uitgekeerd
- De waarde in € die je met de gekozen eco-activiteiten realiseert, bepaalt de hoogte van dat vaste bedrag
- Er zijn 3 'beloningsniveaus':
  - brons = instapniveau (terugvaloptie) > aanname: €60/ha
  - zilver = gemiddeld niveau > aanname: €100/ha
  - goud = gevorderd niveau > aanname: €200/ha
- Het precieze bedrag hangt af van hoeveel boeren uiteindelijk deelnemen en op welk beloningsniveau ze uitkomen, want er zit een max aan het jaarlijkse budget voor de eco-regeling
- Als je eenmaal de drempelwaarde voor goud hebt gehaald, levert méér doen niet een nog hogere premie op



## Grondgebonden eco-regeling: regionale differentiatie

De eco-regeling wordt op termijn regionaal gedifferentieerd, zodat rekening gehouden kan worden met specifieke kenmerken, zoals:

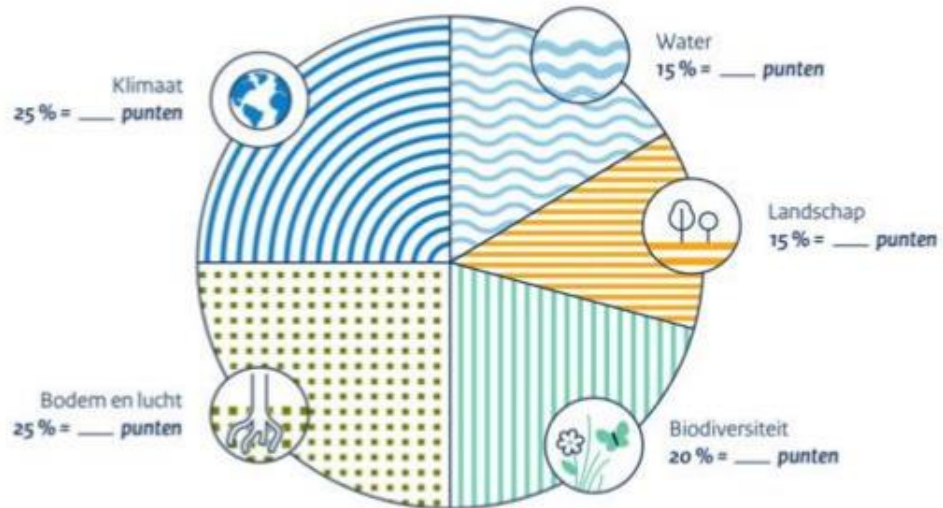
- landschapstype
- bedrijfstak
- grondsoort
- beleidsurgenties qua opgaven

Vooralsnog is er per 2023 alleen sprake van een differentiatie qua grondsoort: zand versus overig. Het is de bedoeling dat er gedurende de looptijd van de eco-regeling meer opties voor differentiatie worden ingebouwd

# Eco-regeling: regionale differentiatie

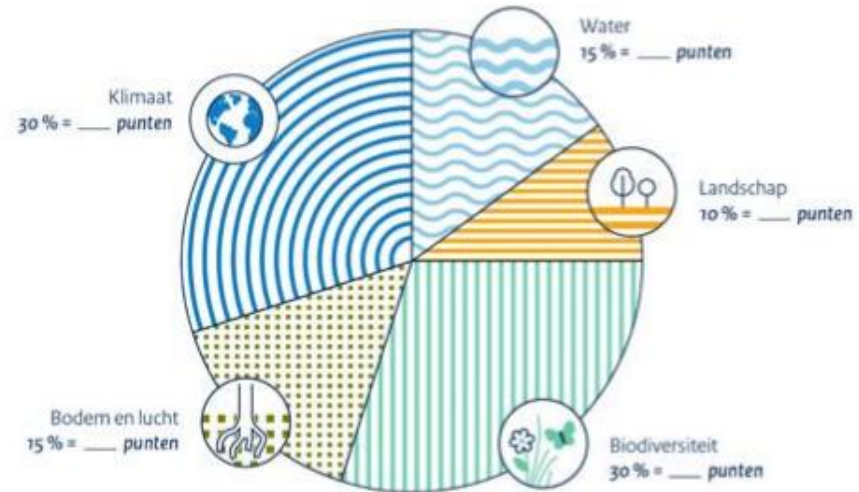
## Regio 2

### Uw schijf van vijf



## Regio 1

### Stap 1: Bereken uw schijf van vijf



Vul de schijf met eco-activiteiten uit de tabel

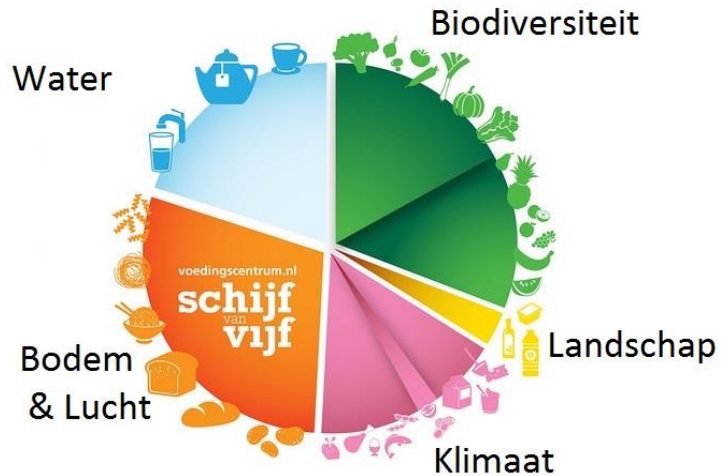
Omdat de opgaven verschillend zijn in gebieden, wordt er per gebied een verschillende gewicht toegekend aan de 5 doelen. Op zand wordt bijvoorbeeld aan bodemkwaliteit een hogere prioriteit toegekend en op klei aan klimaat. In totaal moeten **alle bedrijven** echter hetzelfde aantal punten halen, namelijk **5 punten per hectare**. **Hoe je aan die punten komt, verschilt een beetje per gebied.**

## Eco activiteiten veehouderij

- Langjarig grasland
- Grasland met kruiden
- Gras/ klaver
- Groenbedekking (na mais)
- Onderzaai vanggewas (mais)
- Verlengde weidegang (1500 of 3000 uur)
- Bufferstrook met kruiden (zowel langs grasland als bouwland)
- Groene braak
- Maar denk ook buiten gebaande paden: 1-2 ha luzerne ipv mais kan je veel winst opleveren binnen de eco-regeling.

## Voorbeeld: punten en waarde van eco-activiteit

# H09. Gras-klaver



Klimaat	4
Bodem en lucht	4
Water	0
Landschap	1
Biodiversiteit	1
<b>Totaal</b>	<b>10</b>



zand	€ 28,-
overig	€ 28,-

Gewascode	Gewas
265	Grasland blijvend
266	Grasland tijdelijk
331	Grasland natuurlijk
333	Rand, grenzend aan blijvend grasland of een blijvende teelt, hoofdzakelijk bestand uit blijvend gras
334	Rand, grenzend aan bouwland, hoofdzakelijk bestand uit blijvend gras
370	Rand, grenzend aan blijvend grasland of een blijvende teelt, hoofdzakelijk bestand uit tijdelijk grasland
372	Rand, grenzend aan bouwland, hoofdzakelijk bestand uit tijdelijk gras
3500	Klaver, Alexandrijnse
3511	Klaver, incarnaat
3515	Klaver, Perzische
799	Klaver, rode
3524	Klaver, witte
800	Rolklaver

## Eco-regeling: regionale differentiatie

Regio 1	Regio 2
Veenkolonien	Noordelijk Klei
Oostelijk zand	Zuid West Klei
Zuidelijk Zand	Centraal Klei
	Overig

Voorlopige regio-indeling; aan kaartmateriaal wordt nog gewerkt.

Update:  
Oldambt komt onder regio 2 te vallen

Ecodoelen	Regio 1	Regio 2
Klimaat	1,5	1,25
Bodem en Lucht	0,75	1,25
Water	0,75	0,75
Landschap	0,5	0,75
Biodiversiteit	1,5	1
	<b>Totaal: 5</b>	<b>Totaal: 5</b>

Totaal aantal punten dat elk bedrijf moet halen = 5 punten per hectare.

Hoe je tot die 5 punten komt, verschilt per gebied en is afhankelijk van de opgaven in het gebied

Vergoeding	Regio 1	Regio 2
Brons	€ 60	€ 60
Zilver	€ 100	€ 100
Goud	€ 200	€ 200

Alle bedrijven krijgen voor brons, zilver en goud hetzelfde bedrag uitgekeerd per ha bedrijfsareaal. Dat verschilt dus **niet** per gebied.

# Aan de slag

- Simulatie tool RVO
- Wij werken met excel tool, gebruikt tijdens praktijktoets en aangepast aan nieuwe situatie

## Aan de slag met de rekentool (simulatietool)



Inmiddels is [een eerste versie van de simulatietool](#) door RVO online gezet, maar deze is met name voor akkerbouwers beperkt bruikbaar. Het is op dit moment onduidelijk wanneer een volgende versie van de simulatietool wordt opgeleverd.

# Het keuzemenu voor 2023: punten en waarden

NR	Maatregel						waarde (€ per ha)	
		Klimaat	Bodem & Lucht	Water	Landschap	Biodiversiteit	groep 1 regio's	groep 2 regio's
<b>Hoofddeelt</b>								
H01	Rustgewas	4	4	4	2	2	€ 105	€ 60
H02	Stikstofbindend gewas	3	2	0	1	1	€ 1.995	€ 2.308
H03	Meerjarige teelt	4	4	4	1	1	€ 302	€ 612
H04	Langjarig grasland	4	4	3	1	1	€ 91	€ 91
H05	Grasland met kruiden	2	4	1	3	1	€ 181	€ 181
H06	Natte teelt	3	0	0	1	2	€ 1.005	€ 1.005
H07	Vroeg ras rooigewas 1 september	2	2	4	1	1	€ 603	€ 492
H08	Vroeg ras rooigewas 1 november	0	3	0	0	0	€ 176	€ 177
H09	Grasklaver	4	4	0	1	1	€ 28	€ 28
H10	Strokenteelt	0	2	2	2	2	€ 217	€ 215
H11	Vezelgewas	4	4	4	2	3	€ 129	€ 298
<b>Bodemgewas</b>								
B01	Onderzaai vanggewas	2	1	1	1	1	€ 151	€ 148
B02	Groenbedekking	2	3	3	1	1	€ 51	€ 51
<b>Teeltmaatregelen</b>								
T01	Biologische bestrijding	0	4	2	1	2	€ 85	€ 85
<b>Vee maatregelen</b>								
V01	Overdag weiden	2	3	0	2	1	€ 43	€ 43
V02	Dag en nacht weiden	3	4	0	2	2	€ 43	€ 43
<b>Niet productief landbouwgrond</b>								
N01	Heg, haag, struweel	4	2	0	40	60	€ 4.221	€ 4.221
N02	Landschapbeheer							



## Stappenplan invullen tool eco-regeling

### STAP 1: van tevoren uitzoeken

Vorbereidend uitzoekwerk:

- > welk bouwplan heb je voor ogen voor volgend jaar?
- > hoeveel oppervlakte niet-productief heb je al? denk aan landschapselementen, waaronder sloten (in eigendom of beheer) en randen
- > bepaal op basis van de lengte van je watervoerende sloten (richtlijn: sloten waar tussen 1 april en 1 oktober onder normale omstandigheden water in staat) per perceel de oppervlakte van je verplichte bufferstroken

### STAP 2: de basisvoorwaarden

Bedenk of/hoe je kunt voldoen aan de basisvoorwaarden:

- > geldende wet- en regelgeving (de **randvoorwaarden**), waaronder óók de eisen uit het 7e Actieprogramma Nitraat; en
- > 9 goede landbouw- en milieuecondities (**GLMC's**)

Let vooral op:

- > GLMC4: bufferstroken
- > GLMC7: gewasrotatie
- > GLMC8: niet-productief areaal

## Stappenplan invullen tool eco-regeling

### STAP 3: de eco-regeling

- > Vul in de **simulatietool** je (geplande) bouwplan voor 2023 in
- > Maak een keuze uit de eco-activiteiten die toepasbaar zijn op basis van dat bouwplan
- > Vink via de **kolom 'niet-productief'** aan welke percelen je gaat opvoeren om te voldoen aan GLMC8
- > Vink via de **kolom 'ANLb'** aan welke activiteiten je uitbetaald wilt krijgen via het ANLb (in de eco-regeling krijg je dan nog wel de punten, maar **niet** de waarde)

#### LET OP:

- > sommige activiteiten zijn wel/niet stapelbaar: zie document 'tabel stapelen eco-activiteiten'
- > bij overlap met GLMC's krijg je alleen de punten en **niet** de waarde (behalve bij overlap tussen GLMC4 en eco-activiteit bufferstrook met kruiden)

## Stappenplan invullen tool eco-regeling

### STAP 4: check waar je op uitkomt

Check:

- > hoe je nu scoort qua punten en waarde > staan alle kolommen op groen of niet?
- > hoe je scoort qua 4% niet-productief (GLMC8) > staat ook die kolom op groen of niet?
- > wat er gebeurt als je de kolom 'ANLb' op ja of nee zet en welke combinatie met het ANLb het beste uitkomt in relatie tot de eco-regeling

Als je nog punten en/of waarde en/of niet-productief areaal (GLMC8) tekort komt, ga dan na welke extra inspanningen je nog kunt leveren om wél te voldoen

>> denk daarbij ook aan mogelijke veranderingen van je bouwplan, bijvoorbeeld een deel van je granen 'opofferen' voor een stikstofbindend (eiwit)gewas

## Stappenplan invullen tool eco-regeling

### STAP 5: wat als je nog te kort komt?

Als je nog punten en/of waarde en/of niet-productief areaal (GLMC8) tekort komt, ga dan na welke extra inspanningen je nog kunt leveren om wél te voldoen

Denk daarbij ook aan mogelijke veranderingen van je bouwplan, bijvoorbeeld een deel van je granen 'opofferen' voor een stikstofbindend (eiwit)gewas als luzerne

Denk ook na over wat de beste combinaties zijn met het ANLb. Het kan zo zijn dat het 'loont' om ANLb-randen naar de eco-regeling te verschuiven. Dan is de vraag: welke ANLb-pakketten zou je in plaats daarvan kunnen afsluiten? Denk bijvoorbeeld aan de nieuwe ANLb-pakketten voor randen en de teelt van vogelvriendelijke eiwitgewassen.

## NSP: budget 2e pijler

- Stapsgewijze jaarlijkse overheveling van 1e naar 2e pijler
  - van 15% in 2023 naar 30% in 2027
- Dit 2e pijler-budget is bestemd voor o.a.:
  - ANLb: €560 mln/5 jr
  - samenwerking veenweidegebieden/overgangszones N2000: €446 mln/5 jr
  - investeringen (niet-productief en productief): €382 mln/5 jr
  - diverse samenwerkingsregelingen: €207 mln/5 jr
  - kennisontwikkeling: €107 mln/5 jr
  - jonge boeren: €79,5 mln/5 jr
  - LEADER: €73,3 mln/5 jr

## 2e pijler: het ANLb

- Het ANLb nu: circa 110.000 ha = 6% van het totale areaal aan landbouwgrond
- Streven in het huidige NSP: groei naar circa 135.000 ha = 7,5% van het totale areaal aan landbouwgrond

Wijzigingen in het ANLb ten opzichte van nu:

- verbreding met (extra) doelen op het vlak van klimaat en water
- mogelijke uitbreiding begrenzing leefgebieden (afhankelijk van budget)
- ANLb wordt ingezet voor de uitvoering van het Aanvalsplan Grutto (boerenlandvogels)

## Relatie GLMC's, eco-regeling en ANLb

- Zowel eco-premie als ANLb-vergoeding mogen alleen worden uitgekeerd voor **bovenwettelijke** inspanningen > inspanningen die v erder gaan dan wat vereist is
- Van overlap is sprake als het om vergelijkbare activiteiten gaat. Vergelijkbare activiteiten mogen **niet** 2 keer vergoed worden
- In het geval van overlap tussen GLMC's en eco-activiteiten is de algemene regel dat je voor die eco-activiteiten w el de punten, maar **niet** de waarde krijgt
- In het geval van overlap tussen eco-regeling en ANLb mag het ANLb-beheer meegeteld worden qua punten, maar **niet** qua waarde
- RVO is nog bezig om de cumulatie tussen GLMC's, eco-regeling en ANLb in kaart te brengen

## Mogelijkheden overlap, voorbeelden

- Concurrentie mogelijk op dezelfde percelen of randen
- Voorbeelden van overlap
  - Randenbeheer (groene braak, bufferstroken);
    - Punten in eco-regeling
    - Vergoeding (waarde) uitbetaald in anlb – tarief lager dan ‘normale’ tarief
  - Kruidenrijk grasland
- RVO is nog bezig met in kaart brengen van overlap en dit in simulatietool te verwerken.



## Deelname aan de eco-regeling: het proces



- Elk jaar heb je de keuze om wel of niet mee te doen aan de eco-regeling
- In december van het voorafgaande jaar (2022), met uitloop naar januari (2023), geef je aan of je denkt mee te willen doen en met welk bouwplan
- In november van het jaar zelf (2023) maak je je keuze definitief en geef je door welke eco-activiteiten je hebt uitgevoerd
- Er is dus wat ruimte voor bijsturing, bijvoorbeeld als gevolg van onvoorziene weersomstandigheden

**VOOR 2023: indientermijn is aangepast naar 1 maart – 15 mei**

## Relatie 7e Actieprogramma Nitraat en GLB-NSP

- Actieprogramma Nitraat: **wettelijk verplichte maatregelen** die automatisch doorwerken in het GLB-NSP
- link met conditionaliteiten: GLMC4 (bufferstroken) en GLMC7 (gewasrotatie)
- link met eco-regeling/eco-activiteiten onder andere:
  - rustgewassen (rotatie 1:3 op perceelsniveau)
  - stikstofbindende eiwitgewassen
  - vroeg oogsten rooigewas
  - onderzaai vanggewas
  - verbrede bufferstroken
- link met ANLb: de eisen uit het Actieprogramma zijn wettelijke eisen en onderdeel van de conditionaliteiten > deze gelden als 'instapeis' voor het ANLb









## Simulatie Ecoregeling

### Samenvatting:

Schatting basispremie:	€ 8.800
Schatting eco-premie:	€ 4.000
Schatting totaal bedrag:	€ 12.800
Behaalde medaille:	ZILVER
Grond in gebruik:	40 ha

Conditionaliteit -  
4% niet productief:

vrijgesteld  
0,0000/0,0000 ha



### Uw geschatte eco-premie:

Goud	€ 8.000
Zilver	€ 4.000
Brons	€ 2.400



### De 5 doelen:



74 / 50

Klimaat



114 / 50

Bodem



30 / 30

Water



161 / 30

Landschap



217 / 40

Biodiversiteit

## INVOER EN DETAILS

Perceelsnr.	Gewascode	Gewas	Opp. (ha)	Regio	Biologische productiewijze	Niet prod.	Eco-activiteit	uitbetaling ANLB
1	266	Grasland, tijdelijk	28	klei, hoofdzakel			V01_VerlengdeWeidegang1500uur	
2	259	Mais, snij-	6	klei, hoofdzakel			B02_Groenbedekking	
3	266	Grasland, tijdelijk	3	klei, hoofdzakel			H05_GraslandMetKruiden	
4	337	Bufferstrook, rand (inclusief eventue	3	klei, hoofdzakel			N05_BufferstrookMetKruidenLangsGrasland	

# Controleren punten en waarde

NR	Maatregel						waarde (€ per ha)	
		Klimaat	Bodem & Lucht	Water	Landschap	Biodiversiteit	groep 1 regio's	groep 2 regio's
<b>Hoofdteelt</b>								
H01	Rustgewas	4	4	4	2	2	€ 105	€ 60
H02	Stikstofbindend gewas	3	2	0	1	1	€ 1.995	€ 2.308
H03	Meerjarige teelt	4	4	4	1	1	€ 302	€ 612
H04	Langjarig grasland	4	4	3	1	1	€ 91	€ 91
H05	Grasland met kruiden	2	4	1	3	1	€ 181	€ 181
H06	Natte teelt	3	0	0	1	2	€ 1.005	€ 1.005
H07	Vroeg ras rooigewas 1 september	2	2	4	1	1	€ 603	€ 492
H08	Vroeg ras rooigewas 1 november	0	3	0	0	0	€ 176	€ 177
H09	Grasklaver	4	4	0	1	1	€ 28	€ 28
H10	Strokenteelt	0	2	2	2	2	€ 217	€ 215
H11	Vezelgewas	4	4	4	2	3	€ 129	€ 298
<b>Bodemgewas</b>								
B01	Onderzaai vanggewas	2	1	1	1	1	€ 151	€ 148
B02	Groenbedekking	2	3	3	1	1	€ 51	€ 51
<b>Teeltmaatregelen</b>								
T01	Biologische bestrijding	0	4	2	1	2	€ 85	€ 85
<b>Vee maatregelen</b>								
V01	Overdag weiden	2	3	0	2	1	€ 43	€ 43
V02	Dag en nacht weiden	3	4	0	2	2	€ 43	€ 43
<b>Niet productief landbouwgrond</b>								
N01	Heg, haag, struweel	4	2	0	40	60	€ 4.221	€ 4.221
N02	Landschapbeheer							



## Simulatie Ecoregeling

### Samenvatting:

Schatting basispremie:	€ 8.800
Schatting eco-premie:	€ 4.000
Schatting totaal bedrag:	€ 12.800
Behaalde medaille:	ZILVER
Grond in gebruik:	40 ha

Conditionaliteit -  
4% niet productief:

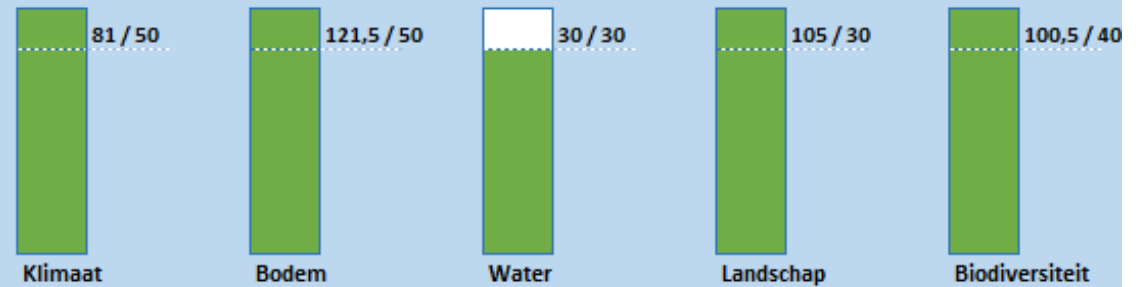
vrijgesteld

0,0000/0,0000 ha

### Uw geschatte eco-premie:

Goud	€ 8.000
Zilver	€ 4.000
Brons	€ 2.400

### De 5 doelen:



## NVOER EN DETAILS

Perceelsnr.	Gewascode	Gewas	Opp. (ha)	Regio	Biologische productiewijze	Niet prod.	Eco-activiteit	uitbetaling ANLB
1	266	Grasland, tijdelijk	28,5	klei, hoofdzakel			V01_VerlengdeWeidegang1500uur	
2	259	Mais, snij-	6	klei, hoofdzakel			B02_Groenbedekking	
3	266	Grasland, tijdelijk	3	klei, hoofdzakel			H05_GraslandMetKruiden	
4	337	Bufferstrook, rand (inclusief eventue	1	klei, hoofdzakel			N05_BufferstrookMetKruidenLangsGrasland	
5	258	Luzerne	1,5	klei, hoofdzakel			H01_Rustgewas	

## Simulatie Eco-regeling

### Samenvatting:

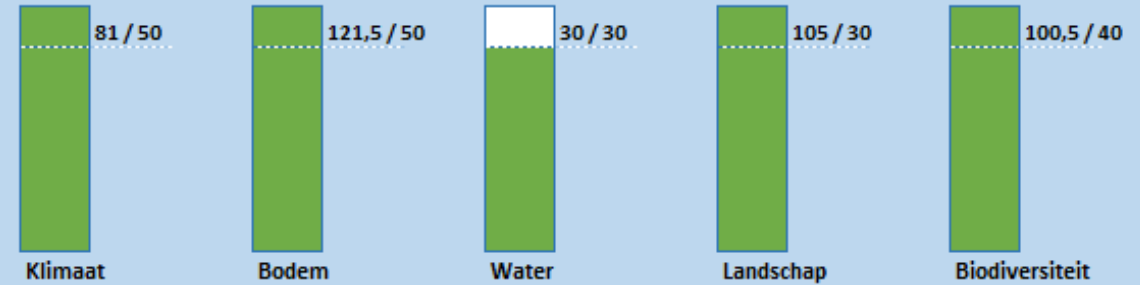
Schatting basispremie:	€ 8.800
Schatting eco-premie:	€ 4.000
Schatting totaal bedrag:	€ 12.800
Behaalde medaille:	ZILVER
Grond in gebruik:	40 ha

Conditionaliteit -  
4% niet productief:  
vrijgesteld  
0,0000/0,0000 ha

### Uw geschatte eco-premie:

Goud	€ 8.000
Zilver	€ 4.000
Brons	€ 2.400

### De 5 doelen:



## INVOER EN DETAILS

Perceelsnr.	Gewascode	Gewas	Opp. (ha)	Regio	Biologische productiewijze	Niet prod.	Eco-activiteit	uitbetaling ANLB
1	266	Grasland, tijdelijk	28,5	klei, hoofdzakel			V01_VerlengdeWeidegang1500uur	
2	259	Mais, snij-	6	klei, hoofdzakel			B02_Groenbedekking	
3	266	Grasland, tijdelijk	3	klei, hoofdzakel			H05_GraslandMetKruiden	Ja
4	337	Bufferstrook, rand (inclusief eventue	1	klei, hoofdzakel			N05_BufferstrookMetKruidenLangsGrasland	
5	258	Luzerne	1,5	klei, hoofdzakel			H01_Rustgewas	

# vervolg

- Binnenkort uitgenodigd om in te tekenen. Dan nemen wij deze tool ook met jullie 1 op 1 door.

# Agrarisch natuur en landschapsbeheer (ANLb)



# Nieuw beheer ANLb

- Leefgebied klimaat nieuw
- Watermaatregelen uitgebreid

# Klimaat- en watermaatregelen (nieuw)

- Bodemverbetering op bouwland en grasland
  - Ruige mest
  - Vaste meststoffen en bodemverbeteraars
- Infiltratiestrook in bufferzone
- Verbrede bufferzone



# Optimaliseren weidevogelbeheer

- Eisen aan weidevogelgebied
- Optimalisatie bespreken



# Eisen aan weidevogelgebied – 1

Eisen telgebied	
Omvang beheer	Minimaal 100 ha
	<300 m uit elkaar (beheerpakket)
Aanwezige soorten	Minimaal 10 bp grutto/ 100 ha
	Minimaal 50 bp / 100 ha grutto, kievit, watersnip, wulp, scholekster, tureluur, slobeend, zomertaling
Openheid en verstoring	Weg >50 m afstand
	Lintbebouwing >300m afstand
Drooglegging (klei)	25-50 cm-mv (20% areaal)
	Minimaal 1 ha plasdras/ 100ha



# Eisen aan weidevogelgebied – 2

<b>Graslandgebruik</b>	Minimaal 20% kuikenland
	50% kuikenland is kruidenrijk
	30% korte pollige vegetatie
	Cluster kuikenland minimaal 10 ha
<b>Samenhang in beheer</b>	Aaneengesloten beheer
	Aansluiting op reservaten
	Zwaar beheer en licht beheer op juiste locatie
	Onbenutte locaties

# Huidige beheerpakketten

- Nieuw pakket: kievitstrook (in mais)
- Lichte wijzigingen in pakketten (niet alle)
  - Plasdras; geen verschil meer tussen waterdiepte. Nu alles drassig.
  - Ruige mest; nu 5-10 ton uitrijden
  - Legselbeheer op bouwland en grasland 2 afzonderlijke pakketten
  - Bij voorkeur kuikenland naast legselbeheer op bouwland
- Tarieven stijgen licht

